

# モレのない見積りが信頼の証し。

板金塗装見積りシステム

## 多彩な環境設定！

シンプルな操作性を実現しながらも、豊富な環境設定によって、より高度で複雑な条件を設定することができ、ユーザーの多様なニーズに対応することができます。

### 環境設定

さまざまな用途に応じて、利用環境の設定を行います。

- 自社名設定** 帳票に印字する自社名・自社ロゴの設定
- 計算方式** 見積レート、納品レシ率、端数処理、消費税の設定
- 見積設定** 操作や表示の基本設定や見積り一覧での表示項目の設定
- ホームページ** ヘルプのホームページ選択や一覧表示するホームページアドレスの設定
- データ操作** 顧客車両データ・見積データの出力や取込、データのバックアップ

※見積書の一括削除、古い車種データの削除は、このメニューで行います。

## 部品価格更新機能

各メーカーから届いた部品価格データを専用サーバーを介してネット経由で取得し、すでに作成した見積書の部品価格を更新できる機能です（インターネットへの接続が必要です）。

旧価格	新価格
1000	1200
2000	2500
3000	3500
4000	4500
5000	5500
6000	6500
7000	7500
8000	8500
9000	9500
10000	10500

価格更新された部品が一覧画面で確認できます（新価格の部品の価格欄に色が付きます）。この画面で作成済みの見積書の部品価格を更新（変更）する事で、新しい価格の見積書に生まれ変わります。

### 使用時の注意

更新される部品価格は、毎月月上旬にメーカーから届く部品データのCD-ROMをもとに作成しておりますので、そのあとに、価格が変更された部品に関してはサーバーに反映できません。また、部品番号や部品供給形態等に変更があり、弊社にてその情報が届いていない場合は、価格更新ができない場合もございます。

## 全16タイプをご用意！



## 豊富な車種データ

モレノは、乗用車・RV・軽・1BOXはもちろん輸入車、トラック（2t）まで見積りできます。しかも、データは毎月発行するDVD-ROMでいつでも新鮮、常に新しい車種データで見積り作成が可能です。

※輸入車とトラックは部品価格および部品番号、知識ベース、部品イラストを収録していません。

もう迷わない!!

初めての人でも  
直感的に

シンプルな操作でらくらく見積り!

この「見積りインジケーター」によって見積書作成の流れが一目瞭然。  
次へ 次へ 次へ で進行するので迷わず、分かりやすい!!

## 新規見積作成 スタート!



## 1 顧客/車両情報

顧客車両の登録は見積り作成の流れの中で、いつでも可能。



次へ

## 3 損傷部位選択 「知識ベース」3次元に進化。

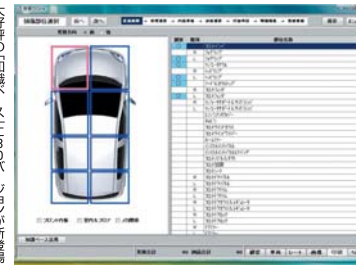


### 知識ベース

知識ベース機能とは関連する作業を自動的に選択してくれるものです。また、重複する作業等についてもチェックする事が出来、簡単かつ正確な見積書の作成が可能となりました。



※従来の2Dも使用可能  
大好評の「知識ベース」に3Dカーイラストが新登場!



## 2 車種選択

詳細な検索による精度の高い絞り込みが可能



次へ

## 4 修理選択

絞り込み機能使用により、  
的確な作業部品の表示が可能。  
※イラストの拡大縮小が可能



次へ

## 5 塗装選択

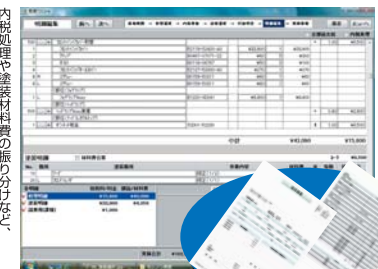
充実した参考指数で細かな箇所にも対応可能



次へ

## 6 明細編集 見積完成!

内税処理や塗装材料費の振り分けなど、  
思い通りの明細編集が可能。



管理ボタンを集中的に配置することで素早い見積書作成を支援▶

顧客 車両 レート 画像 印刷 ヘルプ

※全ての画面で入力が必要なければ「[Enter]」を押してスキップすることが可能です。