

## 1-1. 【新車検索】

～NEW CAR～

随時更新されていく新車の検索、新車の詳細データを閲覧することができます。  
またそのデータを基に新車プラン作成を行うこともできます。

### ■ 【新車検索】への入り方



新車検索画面が表示



### 操作説明

初期画面「NEW CAR」>  
「検索」をクリックすると  
新車検索の画面が  
表示されます。

\* 次ページにて画面の  
詳細説明を行います。

■ 【新車検索画面】の説明



\*それぞれの検索条件ボタンをクリックすると選択する画面が開きます。

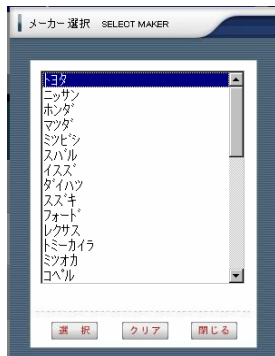
項目説明

- ★①「メーカー」……………検索したい車両のメーカーを選択します。
- ★②「車種」……………検索したい車種を選択します。
- ★③「グレード」……………検索したいグレードを選択します。
- ★④「駆動」……………駆動方式を選択します。
- ★⑤「エンジン」……………エンジンを選択します。
- ★⑥「シフト」……………シフトを選択します。
- ★⑦「価格」……………検索したい価格を選択します。
- ★⑧「絞り込み」……………各種条件を選択することで絞り込みを行います。
- ⑨「並び替え」……………画面に表示している車両を「グレード」「価格」で並び替えを行います。
- ★⑩「検索」……………①～⑧に入力している条件から該当する車両を検索して画面上に表示します。
- ★⑪「比較一覧」……………最大3車両までを同時に表示し、比較することが可能です。



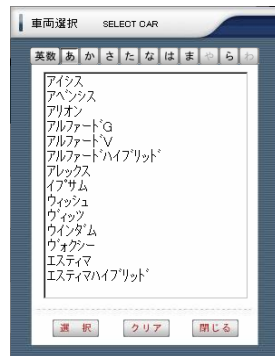
**\*検索する際メーカー名と車種名は選択必須となります。\***

■ 検索条件について



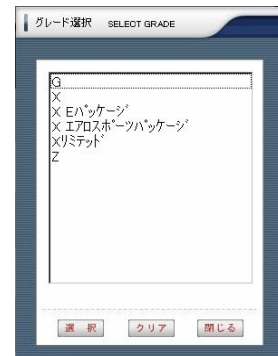
★①メーカー選択

リストの中から検索したい車のメーカーを選択します。



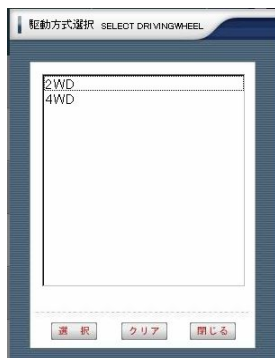
★②車両選択

リストの中から検索したい車の車名を選択します。



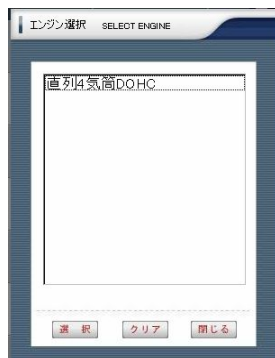
★③グレード選択

リストの中から検索したい車のグレードを選択します。



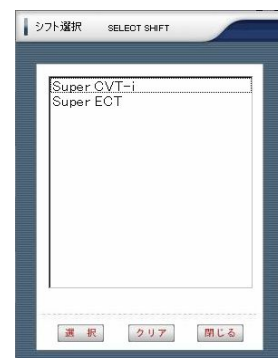
★④駆動方式選択

リストの中から検索したい駆動方式を選択します。



★⑤エンジン選択

リストの中から検索したいエンジンを選択します。



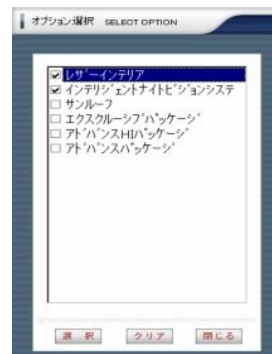
★⑥シフト選択

リストの中から検索したいシフトを選択します。



★⑦価格選択

リストの中から検索したい価格範囲を入力します。



★⑧絞り込み

グレードが多数ある場合に絞り込み検索をかけることができます。チェックマークをいれて選択します。

★⑩【検索】について

グレード	駆動	エンジン	シフト	型式	価格(税込)
X 8人	2WD	直列4気筒DOHC	CVT	DBA-ACR60W-GR1EK	¥2,667,000
アエラス 8人	2WD	直列4気筒DOHC	CVT	DBA-ACR60W-GR1SK	¥2,858,000
アエラス 7人	2WD	直列4気筒DOHC	CVT	DBA-ACR60W-GF1SK	¥2,898,000
アエラス Sパッケージ 8人	2WD	直列4気筒DOHC	CVT	DBA-ACR60W-GR1SK	¥3,024,000
アエラス Sパッケージ 7人	2WD	直列4気筒DOHC	CVT	DBA-ACR60W-GF1SK	¥3,068,000
G 8人	2WD	直列4気筒DOHC	CVT	DBA-ACR60W-GR1EK	¥3,045,000
G 7人	2WD	直列4気筒DOHC	CVT	DBA-ACR60W-GF1EK	¥3,087,000
アエラス 8人	2WD	V型6気筒DOHC	6AT	DBA-GR60W-GR1SK	¥3,213,000

■ 詳細情報

★①～★⑧の条件を入力した後、「検索」ボタンをクリックすると、対象の車両の一覧が画面に表示されます。

車両の詳細情報を確認したい場合は、画面上でダブルクリックします。

その車両の詳細情報が画面に表示されます。

メーカー	トヨタ
車種	エスティマ
グレード	アエラス 7人
価格	¥2,898,000
駆動	2WD
排気量	2400 cc
ミッション	CVT
オータ記号	
型式	DBA-ACR60W-GF1SK
全長	4,796 mm
全幅	1,800 mm
全高	1,730 mm
ホイールベース	2,960 mm
車両重量	1,740 kg
10・15モード	124 Km/22
エンジン	直列4気筒DOHC
最大出力	125/6,000 kW/rpm
最大トルク	224/4,000 N・m/rpm
室内長	3,010 mm
室内幅	1,580 mm
室内高	1,255 mm
最大積載量	- kg

■ 項目説明 ■

- ⑫ 選択した車両の画像が表示されます。
- ⑬ 選択した車両の詳細情報が表示されます。
- ★⑭ 「基本」「装備」「メーカー」「ディーラー」…クリックすると各項目に対する詳細情報が画面に表示します。
- ★⑮ 「プラン作成」……検索した車両についてプラン作成を行うことができます。
- ★⑯ 「印刷」……検索した車両情報を印刷することができます。

★⑭【詳細情報の切り替え】について

■ 基本

メーカー	トヨタ
車種	エスティマ
グレード	アエラス7人
価格	¥2,898,000
駆動	2WD
排気量	2400 cc
ミッション	Super CVT-i
オータ記号	
型式	DBA-ACR50W-GFXSK
全長	4,795 mm
全幅	1,800 mm
全高	1,730 mm
ホイールベース	2,950 mm
車両重量	1,740 kg
10・15モード	124 Km/ℓ
エンジン	直列4気筒DOHC
最大出力	125/6,000 kW/rpm
最大トルク	224/4,000 N·m/rpm
室内長	
室内幅	
室内高	
最大積載量	

基本 装備  
メーカー ディーラー  
車両データ  
プラン作成 PLAN MAKING  
印刷 PRINT OUT

■ 基本

車両の基本的な情報を表示します。

■ 装備

メーカー	トヨタ
車種	エスティマ
グレード	アエラス7人
価格	¥2,898,000
エアコン	○
ステレオ	
アルミホイール	○
パワーステアリング	○
パワーウィンドウ	
パワードアロック	○
両席エアバッグ	

基本 装備  
メーカー ディーラー  
基本装備  
性能寸法  
足回り  
外装  
計器盤  
操作性  
シート  
プラン作成 PLAN MAKING  
印刷 PRINT OUT

■ 装備

車両の装備を表示します。

■ メーカーオプション

メーカー	トヨタ
車種	エスティマ
グレード	アエラス7人
価格	¥2,898,000
<small>(装着時取付税軽減あり)</small>	
<small>*型式は加-ラ店用です</small>	
ETC	¥14,700
G-BOOK 専用DCM	¥68,250
HDDナビ+11SP+後席TV+テントルTVキット	¥676,200
HDDナビ+6スピーカー	¥485,100
HDDナビ+テントルTVキット+6スピーカー	¥495,600
HDDナビ+後席TV+11スピーカー	¥665,700
SRSサイドカーテンエアバッグ	¥84,000
ステールホイール	¥-111,300
寒冷地仕様	¥65,100
大型ムーンルーフ	¥89,250

基本 装備  
メーカー ディーラー  
メーカーオプション  
プラン作成 PLAN MAKING  
印刷 PRINT OUT

■ メーカー

各メーカーオプションを表示します。

■ ディーラーオプション

メーカー	トヨタ
車種	エスティマ
グレード	アエラス7人
価格	¥2,898,000
<small>*は取付時、結合せ注意</small>	
<small>*型式は加-ラ店用です</small>	
付帯品セット	
オーディオ	
アルミホイール	
主要品	
外装	
内装	
その他	
8cmアタフター	¥315
8型両席ディスプレイ	¥52,500
CD/カセットチューナー	¥31,500
CDチェンジャーチューナー	¥54,600
CDチューナー	¥31,500
DVDナビND3T-W55	¥210,000
DVDナビNDGN-W55	¥157,500
DVDナビNDDA-W55	¥184,800
ETC車載器	
HDDナビNH3T-W55	¥252,000
HDDナビNHDN-W55G	¥262,500
HDDナビNHDT-W55	¥231,000
HDDナビNHXT-W55V	¥304,500
MD/CDチューナー	¥42,000
VICSナビナビキット	
VTRQナビアタフター	¥6,615

基本 装備  
メーカー ディーラー  
プラン作成 PLAN MAKING  
印刷 PRINT OUT

■ ディーラー

各ディーラーオプションを表示します。

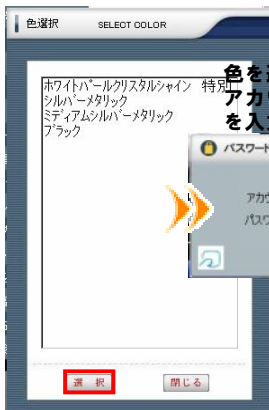
■ ★15 【プラン作成】について



■ プラン作成

「プラン作成」をクリックすると、「色選択」の画面が表示されます。  
色を選択すると、パスワード認証画面が表示されるので、アカウント・パスワードを入力して『OK』するとプラン作成の画面が表示されます。

※プラン作成の詳細についてはP. 56を参照ください。



色を選択し、  
アカウント・パスワード  
を入力



■ ★16 【印刷】について



■ 印刷

表示内容の印刷を行いたい場合は、「印刷」をクリックします。  
印刷プレビューの画面が表示され、「印刷」ボタンをクリックすると出力されます。



出力

★①【比較一覧】について



■ 比較車両の選択

比較したい車両を複数選択することで、同時に比較することができます。

比較したい車両の「比較」ボタンをクリックして選択します。

選択すると、黄色に変わり比較対象となります。

※選択できる車両は3件までです。



■ 比較一覧

右メニューの「比較一覧」をクリックすると、選択した車両が一覧で表示されます。

さらに「比較一覧」をクリックすると、詳細が表示されます。



■ 詳細比較

車両情報の各項目について、比較・検討を行うことができます。

さらにその車両の詳細を知りたい場合は、「詳細」ボタンをクリックします。

詳細情報が画面に表示されます。

詳細情報が表示されます

## 1-2. 【新車プラン作成】

～NEW CAR～

新車の見積、注文のプラン作成を行うことができます。

### ■ プラン作成



### ■ プラン作成

項目	金額
車種ノル単費用	52,500
付随品 計	
特別品 計	
総費用 小計	52,500
税金 計	
販売手数料(消費税) 計	205,800
販売手数料(非課税) 計	9,710
リサイクル費用 計	610
総費用 小計	216,120
下取金(納付)	
下取金(外債)	
リサイクル費用 計	
下取費用 計	
合計	260,620 (内消費税 12,300)

### 操作説明

初期画面  
「NEW CAR」>「プラン作成」を  
クリックすると、  
パスワード認証画面が  
表示されます。

アカウント・パスワードを  
入力すると、プラン作成の  
画面が表示されます。

※プラン作成の詳細についてはP56を参照ください。



## 1-3. 【新車情報】

～NEW CAR～

毎月更新される新車データ情報を確認することができます。

### ■ 新車情報



### ■ 新車情報

発売日	メーカー/車名	変更内容	発売日	メーカー/車名	変更内容

#### 操作説明

「新車情報」をクリックします。

新車の発売日、メーカー、車名、変更内容などを閲覧することができます。