

推奨環境

オペレーティングシステム	Windows 10 32bit版,64bit版 [日本語版] Windows 8.1 32bit版,64bit版 [日本語版] Windows 7 32bit版,64bit版 [日本語版] *管理者権限での使用が前提となります。
CPU	1GHz以上のプロセッサ
メモリ	2GB以上のシステムメモリ
ドライブ装置	DVDドライブ
システム容量	インストールに必要な空き容量：90MB以上 ライセンス認証システム：40MB以上 (全車種データをハードディスクにコピーする場合には4GB以上)

Windows®は、米国マイクロソフト社の米国および、その他の国における登録商標です。  
動作環境に記載されているオペレーティングシステムの種類などは、オペレーティングシステムのサポート終了、弊社製品のバージョンアップ等の理由により、予告なく変更される場合があります。  
自作パソコンおよびショップオリジナルパソコンで弊社システムを利用される場合は、動作保証対象外となります。  
仕様などは予告なしに変更することがあります。  
USBポートとインターネット接続環境は、ライセンス認証用にどちらかが必要になります。

輸入車・トラック・二輪車

事故車修理費簡易見積りシステム

アセスプロ II

- ・輸入車、中型・大型トラック、二輪車のデータを収録しています。
  - ・「コグニセブン」に近い操作性で見積書を簡単に作成できます。
  - ・「コグニセブン」と併用することで、国内の多くの車種に対応できます。
- ※部品図から部品を選択できる車種は、現世代の一部車種及び2015年8月以降に収録された一部の車種に限られます。



コグニビジョン株式会社

〒163-6024  
東京都新宿区西新宿六丁目8番1号 新宿オークタワー24階  
営業部 TEL.03-5351-1901  
FAX.03-5350-6305  
http://www.cognivision.jp

問い合わせ先

cognivision

事故車修理費見積りシステム コグニセブン

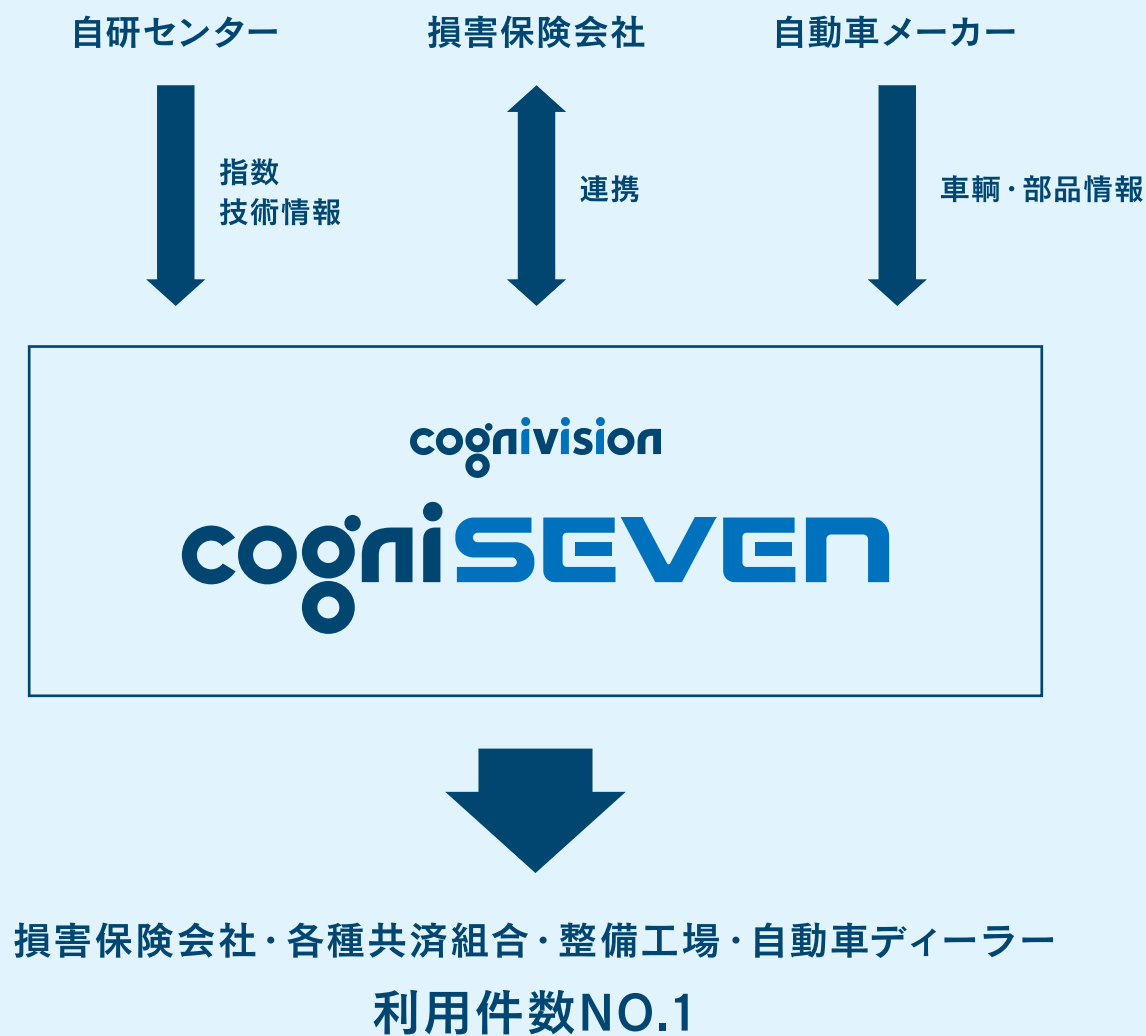
GO   
SIMPLE!  
cogniSEVEN

# GO SIMPLE!

## cogniSEVEN

### 見積り完成まで、一直線。

技術の進化などにより、身の回りのサービスやデザインは日々シンプルになっています。クルマはどうでしょうか。依然として構造は複雑で、精密機器の塊としてこれからも進化を遂げていくでしょう。こうした製品を扱う修理現場のためにできることは何か。クルマは変えられない。であるならば作業工程をシンプルに変えるしかない。「コグニセブン」はその手段のひとつです。部品図をクリックし、作業内容を選ぶだけで、部品の名称・番号・価格を反映し、工賃を自動計算するシンプルな仕組みは、見積り作成の工程を大幅に効率化させます。一刻も早く修理に取りかかれるように、使いやすさを第一に考え抜いた事故車修理費見積りシステムです。



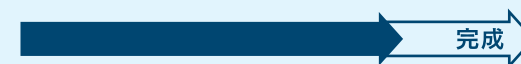
### 安心と信頼の サポート体制

「コグニセブン」は、全国の整備工場はもちろんのこと、損害保険会社や各種共済組合、自動車メーカー、ディーラーなど、多くのお客さまに支持されているシステムです。事故車の見積りに欠かせない車種データや部品価格、指数など、常に最新の情報をお届けします。

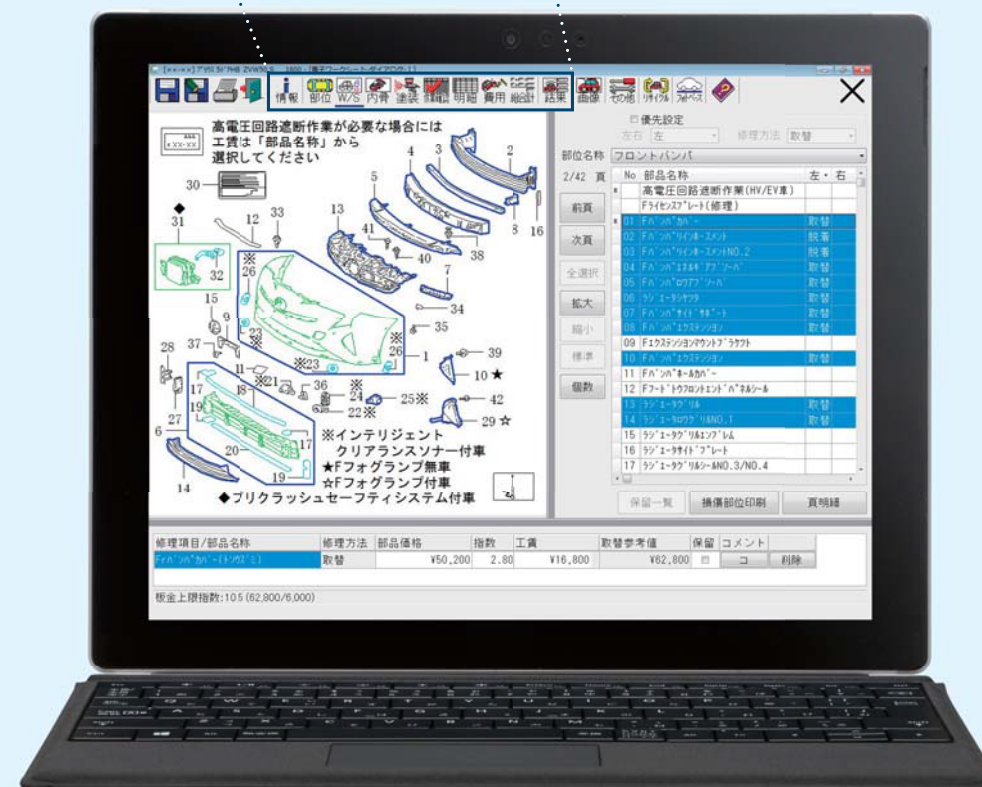
## 迷うほうが難しい、作成手順。



見積りを作成する画面のアイコンは、見積りの手順通りに並んでいます。車種、損傷部位、部品、塗装、各種費用などの情報を入力していき、迷うことなく見積書を完成させることができます。

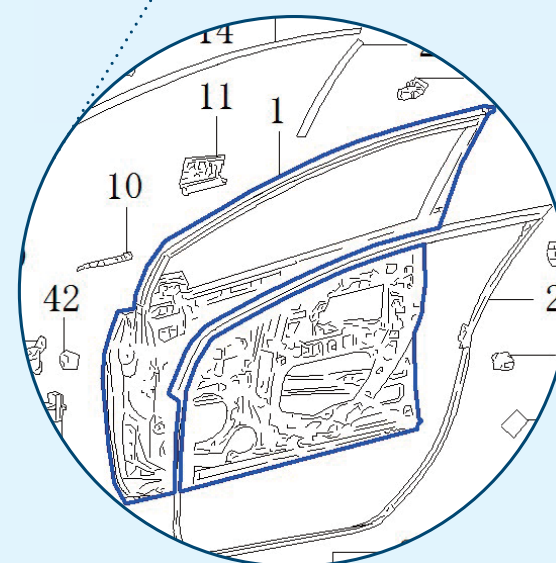
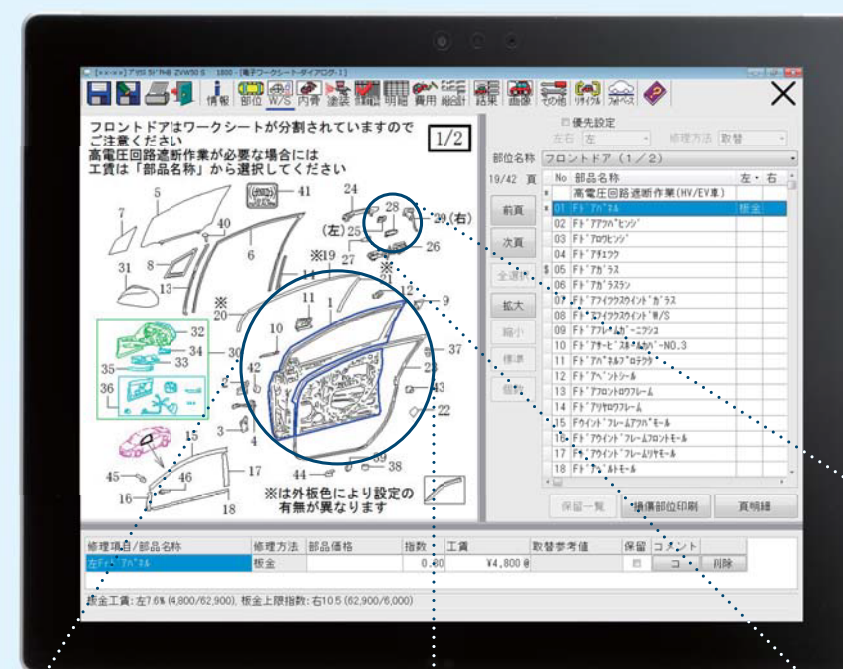


見積書完成イメージ



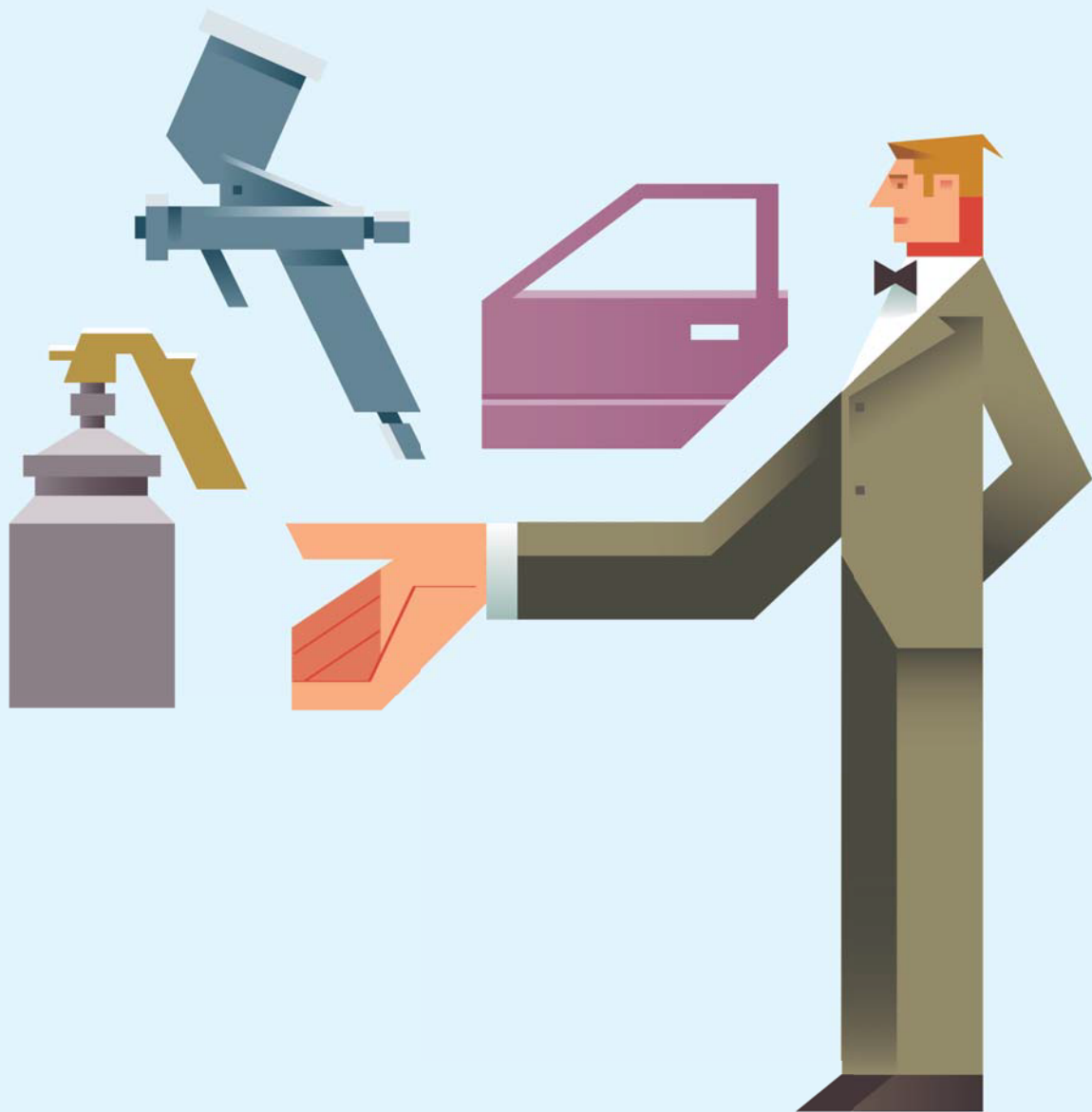
修理したい部品をさわるだけ。

コグニセブンの特長のひとつは、部品図を直接クリックできること。修理したい部品をスムーズに選択することができ、その工賃はページ下段に自動で計算されます。また、部位ごとのページ内に関連部品を集約。ページを切り替える手間が省けるので、部品の選択も素早く行えます。

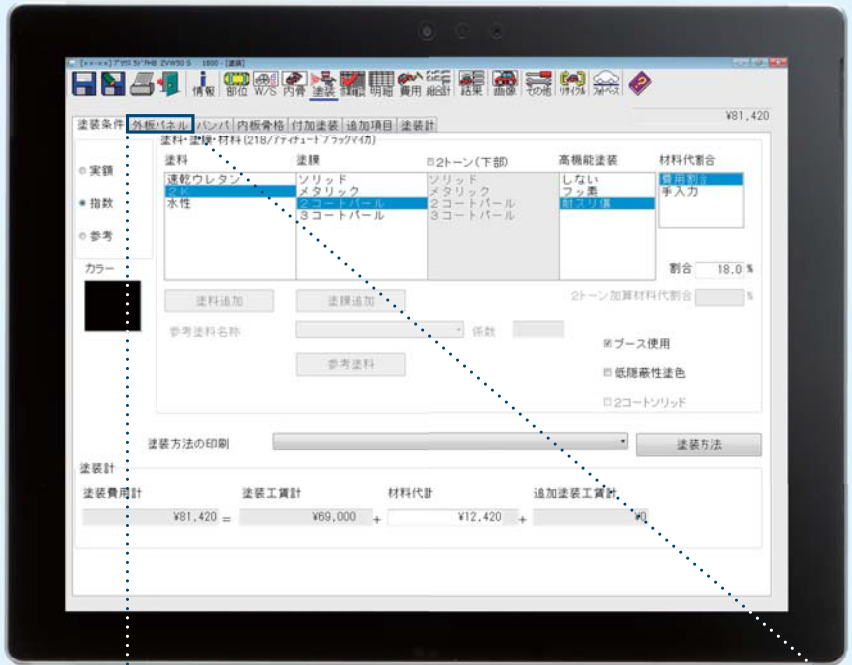


選択した部品は色がついてわかりやすく表示。それぞれの部品は拡大しても画質はきれいなまま。小さな部品も確認しやすくなっています。

※コグニセブンは、タブレット端末でもご利用いただけます。また、OSはWindowsに限ります。



塗装で、色々、煩わせない。



コグニセブンでは、「塗装」画面を開いた時点で、車種選択時に入力したカラーコードに対応した塗膜と高機能塗装が自動で選択されています。

塗装条件

外板パネル

バンパ

内板骨格

付加塗装

追加項目

塗装計

塗料

2K

塗膜

2コートパール

高機能塗装

耐スリ傷

コピー

切り取り

貼り付け

No	部品コード	修理方法	パネル名称	パネル面	塗装面積	指数	工賃	材料代	
1	0800	取替	LF7エンタ'	38		1.80	¥10,800		
2	0600	修理	フット'	107	1/2	3.30	¥19,800		
3	2300	修理	LF1'アハ'ネ	83	1/3	2.80	¥16,800		

外板パネルの画面内では、部品を選択した画面で入力した外板パネルとその修理方法も反映。塗装面積を選択すれば、塗装工賃が自動で計算されます。手入力が必要最低限。以降は、バンパ、内板骨格の画面と順番に入力していただけます。

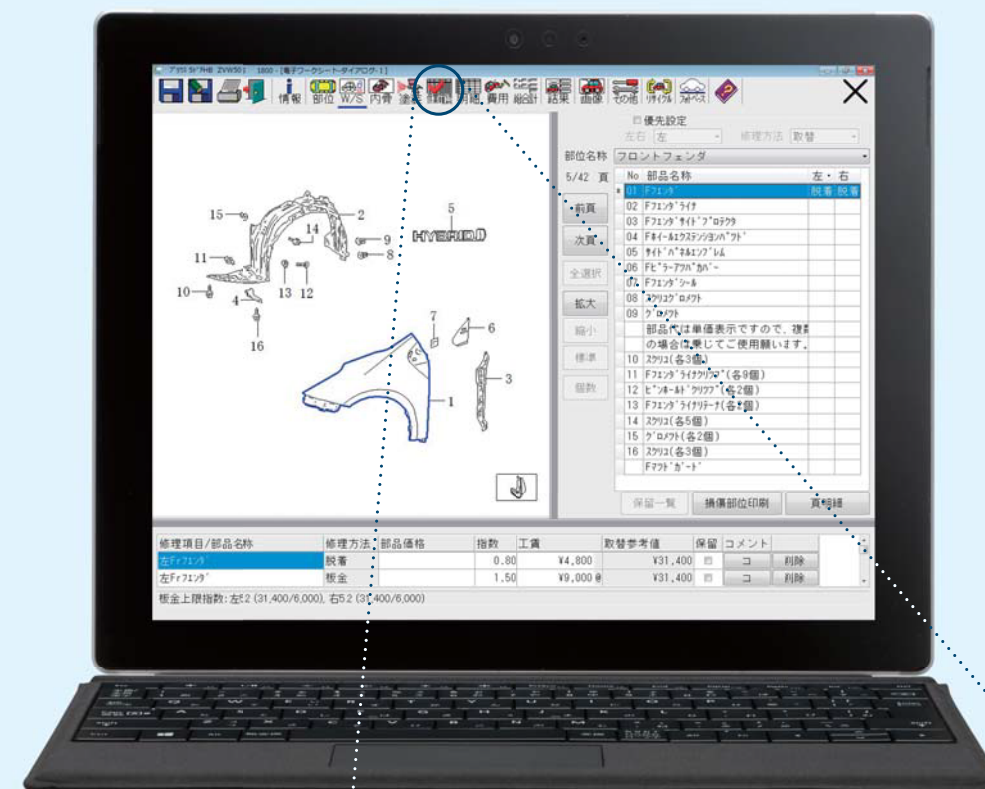
※コグニセブンは、タブレット端末でもご利用いただけます。また、OSはWindowsに限りません。



「お忘れ工賃はありませんか？」機能。



RELATED ITEM 01

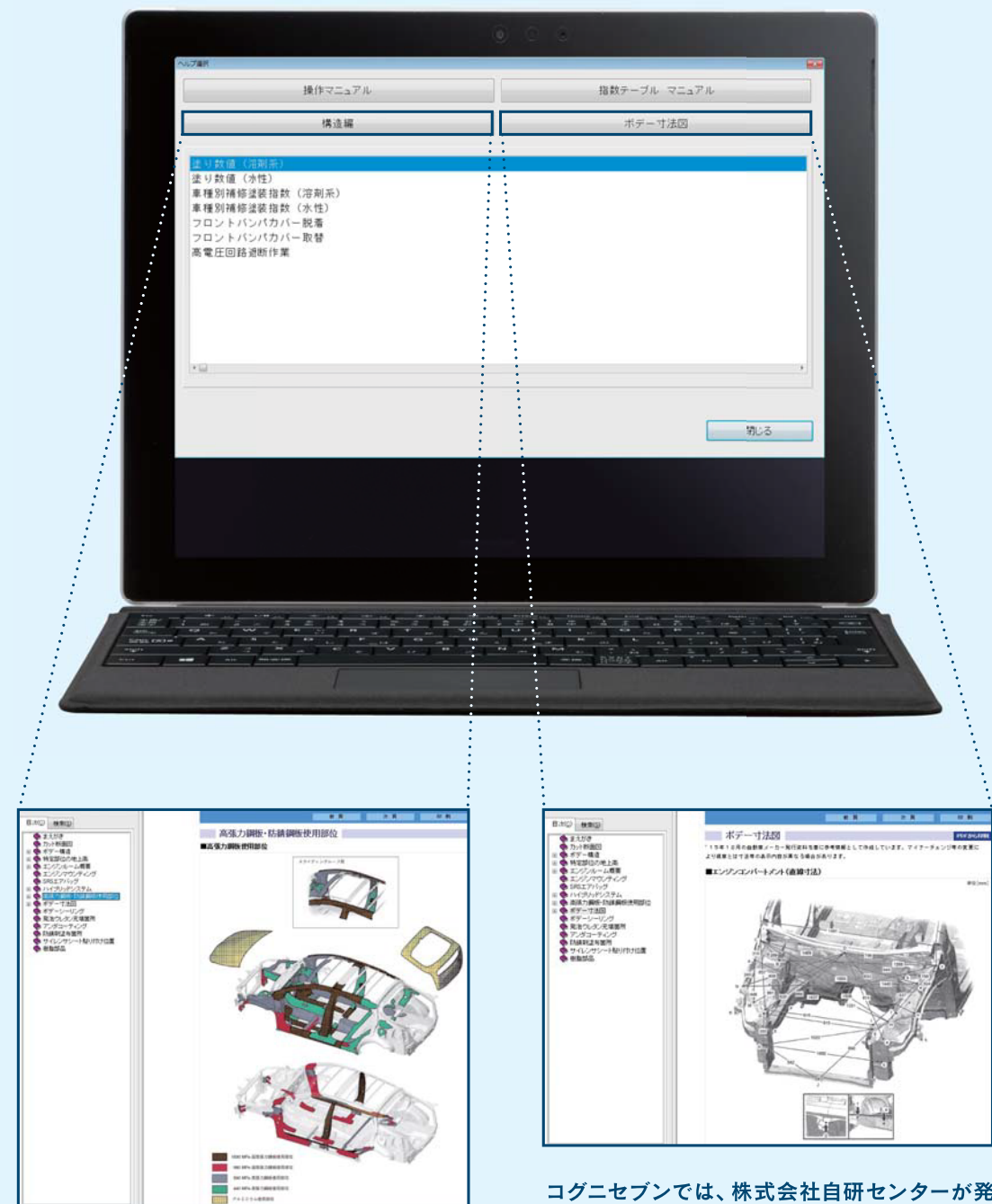
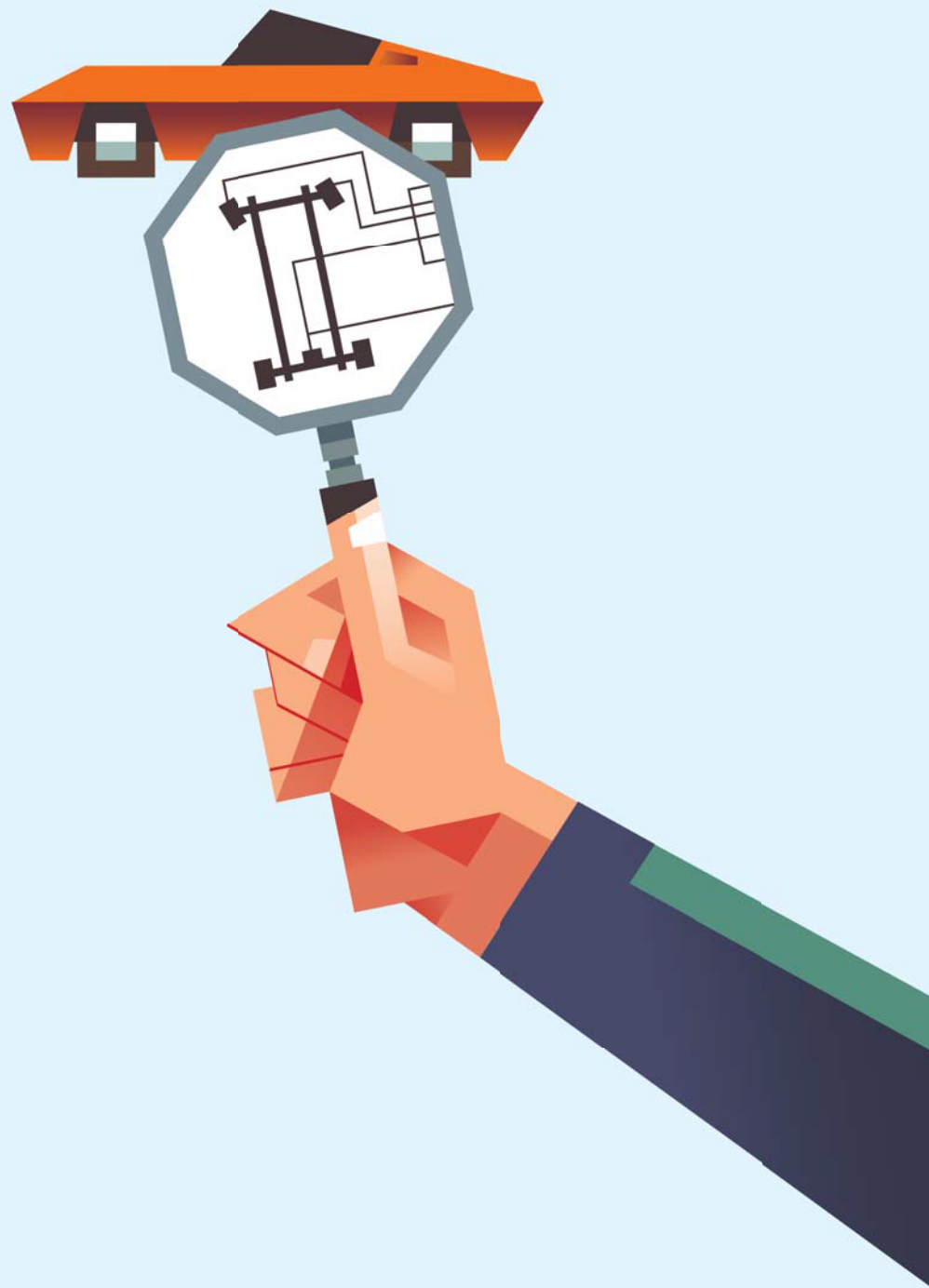


RELATED ITEM 11

選択	部品名称	修理方法			
<input checked="" type="checkbox"/>	左 フロントランプ	脱着	取替	修理	脱着修理
<input type="checkbox"/>	右 フロントランプ	脱着	取替	修理	脱着修理
<input type="checkbox"/>	左 ホール・ローカル・ネルモール	脱着	取替	修理	脱着修理
<input type="checkbox"/>	右 ホール・ローカル・ネルモール	脱着	取替	修理	脱着修理

コグニセブには、工賃の入力漏れを防ぐ機能も搭載。  
見積り作成中に「作業項目確認」画面を開くと、選択している部品に関連する作業の未入力の部品が、指数テーブルの前提条件に基づいて表示。該当する部品と修理方法を選択することで明細に反映されます。

イマドキの車は…と困らないための解説図。



コグニセブンでは、株式会社自研センターが発行している構造調査シリーズをもとにした、車種ごとの高張力鋼板使用部位やボデー構造、寸法図なども閲覧可能。ハイブリッドカーや電気自動車など、より精密化が進む自動車の修理の現場で役立ちます。

## コグニセブンをもっと活用するために

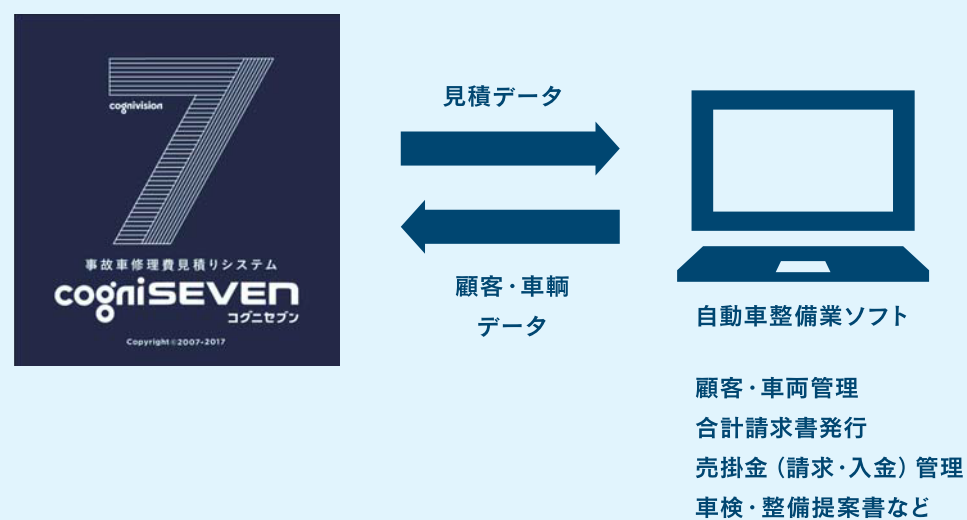
### コグニフォトベースとの連動

コグニフォトベースとは、コグニセブンで作成した「見積書」と「画像」を取り込んで損害保険会社や各種共済組合に簡単に送ることができる「画像伝送サービス」です。修理の早期着手や、早期納車をサポートします。



### 自動車整備業ソフトとの連動

コグニセブンには、連動できる自動車整備業ソフトが多数あります。コグニセブンとデータを連携させることで、顧客・車両管理や売上管理なども容易に行うことができます。



## 安心・充実のサポート体制

### コグニサポート

操作方法が分からない時や万が一のトラブルが発生した時に、スタッフが電話でお客さまのサポートを行います。



### コグニネット会員サイト

動画を使った見積り作成手順の説明のほか、機能紹介や部品情報の更新案内など、お客さまに役立つ情報を提供します。

### 季刊Cognivision

季節ごとに、旬な情報やコグニセブンの便利機能の紹介をした冊子をお届けします。



### ユーザー会

コグニセブンをご利用いただいている工場で組織されたユーザー会です。見積技術や指数の研修、情報交換、各種研修などを実施しています。

### ユーザー訪問

コグニセブンのご利用に慣れてきた頃に、お客さまのところに当社のフィールドインストラクターが訪問します。

